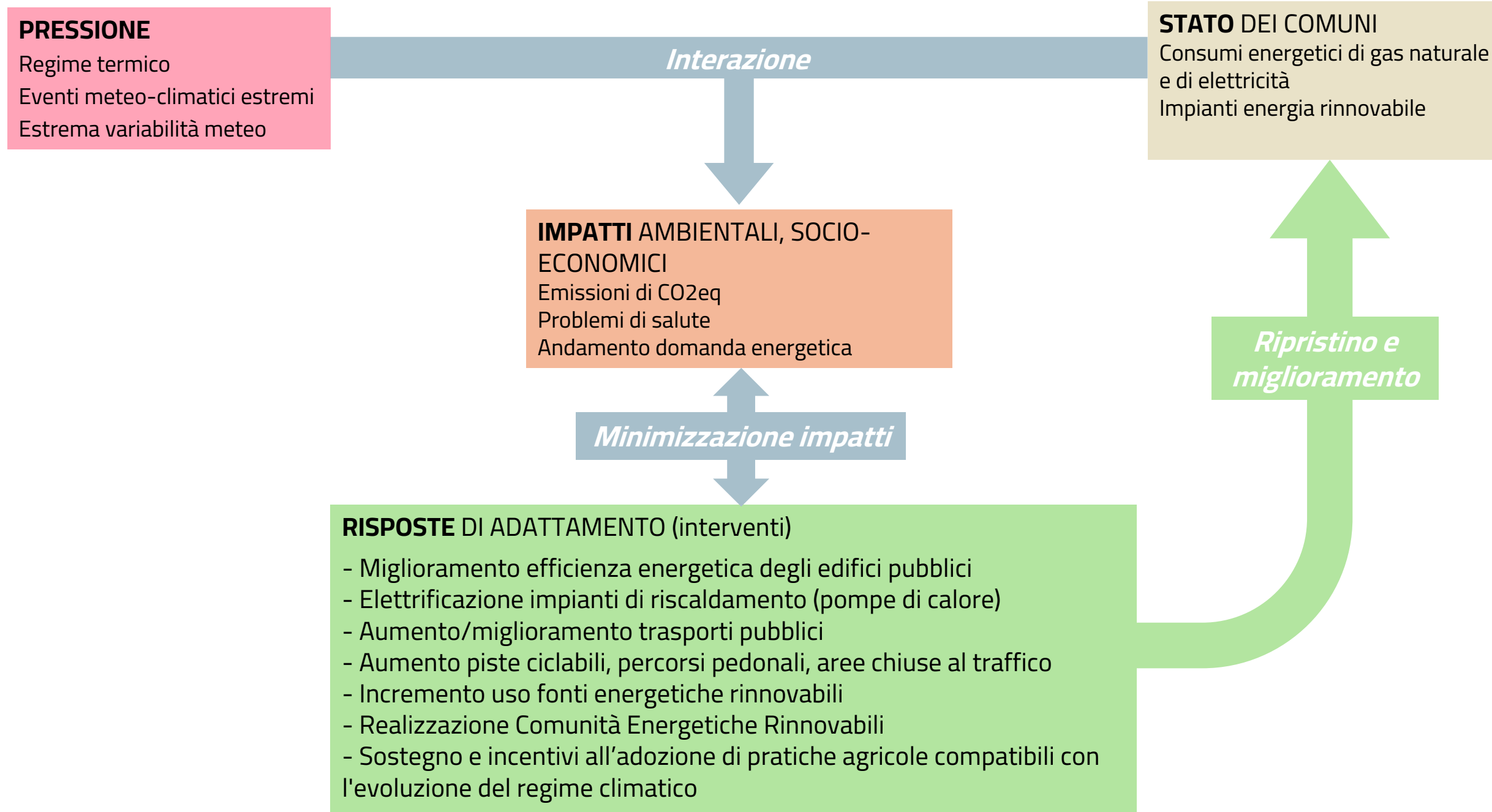


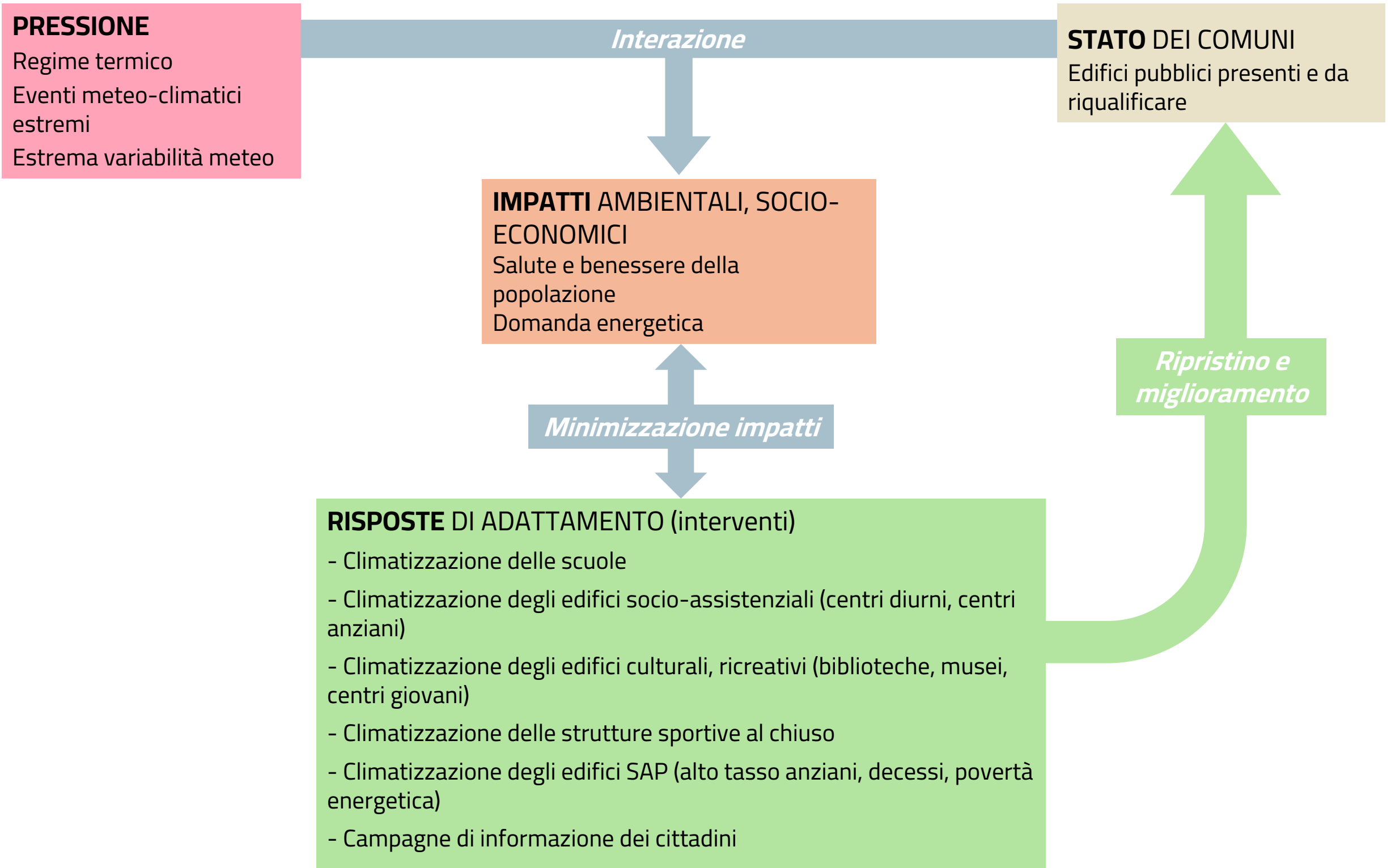
Modello PSIR

Modello logico che descrive le **relazioni tra le CAUSE (pressioni) e gli EFFETTI (impatti)** che si intende considerare. **Nel caso di IndicaMi:** il modello **PSIR** considera il **CAMBIO CLIMATICO, come PRESSIONE** sullo **STATO dei COMUNI**, che genera **IMPATTI SUL «TERRITORIO»** a cui **RISPONDERE CON POLITICHE E INTERVENTI DI ADATTAMENTO**, ovvero di minimizzazione dei danni e miglioramento dello stato del territorio.

Obiettivo strategico n.1: RIDUZIONE DELLE EMISSIONI DI CO₂eq DA FONTI FOSSILI E RIQUALIFICAZIONE ENERGETICA DEL SISTEMA EDIFICIO-IMPIANTO



Obiettivo strategico n.2: TUTELA DELLA SALUTE DELLA POPOLAZIONE DURANTE EVENTI DI CALDO INTENSO E MIGLIORAMENTO DEL COMFORT INTERNO NEGLI EDIFICI



Obiettivo strategico n.3: SALUTE PUBBLICA ALL'APERTO IN ESTATE E MIGLIORAMENTO DELLA QUALITÀ MICROCLIMATICA DEGLI SPAZI PUBBLICI ESTERNI

PRESSIONE

Regime termico
Regime pluviometrico
Regime anemologico
Eventi meteo-climatici estremi
Estrema variabilità meteo

Interazione

STATO DEI COMUNI

Popolazione
Aree verdi e infrastrutture
Corpi idrici

IMPATTI AMBIENTALI, SOCIO-ECONOMICI

Salute e benessere della popolazione
Aumento consumi energetici
Condizione del verde

Minimizzazione impatti

*Ripristino e
miglioramento*

RISPOSTE DI ADATTAMENTO (interventi)

- Utilizzo materiali per pavimentazioni stradali a maggior permeabilità e minor assorbimento di radiazione solare
- Forestazione urbana di quartiere
- Ombreggiamento spazi pubblici all'aperto
- Viali/strade alberate, percorsi ciclabili alberati
- NBS, Nature-based Solutions (tetti verdi, pareti verdi, etc.)
- Messa a dimora di specie resistenti al caldo
- Investimenti sul sistema di irrigazione
- Aumento superfici di corsi d'acqua naturali/artificiali o bacini d'acqua artificiali
- Aumento n°/mq di fontane, rain garden per quartiere e abitanti
- Aumento superfici agricole e naturali

Obiettivo strategico n.4: TUTELA DI POPOLAZIONE, BENI, INFRASTRUTTURE E SERVIZI DAGLI EFFETTI DI EVENTI INTENSI DI PRECIPITAZIONE

PRESSIONE

Regime pluviometrico
Eventi meteo-climatici
estremi
Estrema variabilità meteo

Interazione

STATO DEI COMUNI

Estensione aree alluvionabili
Numero di abitanti e di
elementi
sensibili in aree alluvionabili

IMPATTI AMBIENTALI, SOCIO-ECONOMICI

Numero di eventi di esondazione e allagamenti
Popolazione, infrastrutture ed edifici a rischio
alluvione
Numero di segnalazioni del pronto soccorso e ai
vigili del fuoco

Minimizzazione impatti

RISPOSTE DI ADATTAMENTO (interventi)

- Aumento degli interventi di drenaggio urbano in particolare sostenibile (SuDS)
- Aumento della superficie assorbente rispetto a quella urbanizzata e impermeabilizzata (es. deimpermeabilizzazione di superfici al suolo come parcheggi, piazze)
- Adeguamento della rete fognaria ai quantitativi di precipitazioni attuali e previsti a breve-medio termine
- Interventi di ripristino e adeguamento di argini di fiumi, torrenti e reticolo idrico minore
- Stop al consumo di suolo naturale NBS, Nature-based Solutions
- Campagne di informazione di cittadini, operatori economici

*Ripristino e
miglioramento*

Obiettivo strategico n.5: USO SOSTENIBILE DEL SUOLO E RIGENERAZIONE URBANA

PRESSIONE

Regime termico
Regime pluviometrico
Regime anemologico
Eventi meteo-climatici estremi
Estrema variabilità meteo

Interazione

IMPATTI AMBIENTALI, SOCIO-ECONOMICI
Grado di biodiversità e salute del verde

Minimizzazione impatti

RISPOSTE DI ADATTAMENTO (interventi)

- Riduzione del consumo di suolo
(riutilizzo di aree dismesse o degradate, incentivi economici per il recupero e la riqualificazione di edifici esistenti, etc.)
- Riqualificazione di quartieri degradati
(miglioramento infrastrutture, servizi e spazi pubblici, recupero edilizio e riqualificazione energetica degli edifici esistenti, iniziative di gestione condivisa degli spazi pubblici, etc.)
- Pianificazione e controllo urbanistico
(integrazione con criteri di sostenibilità e resilienza climatica, meccanismi di compensazione ecologica per bilanciare gli impatti ambientali delle nuove costruzioni, etc.)
- Infrastrutture verdi (NBS)
- Corridoi ecologici
- Aumento delle superfici permeabili
- Protezione del suolo naturale e agricolo
- Monitoraggio continuo dello stato del suolo

STATO DEI COMUNI

Estensione delle aree verdi
Aree forestate
Aree pavimentate
Aree urbanizzate e impermeabilizzate
Infrastrutture per la mobilità verde (ciclabili)
Aree agricole

Ripristino e miglioramento